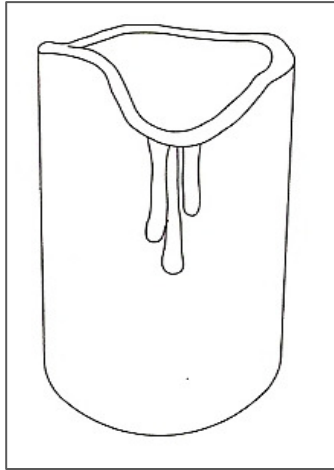




SC3871/3872/3875 Bedienungsanleitung Echtwachs Kerze

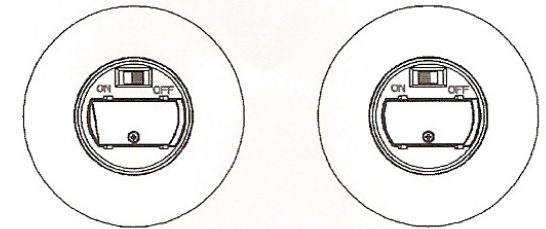
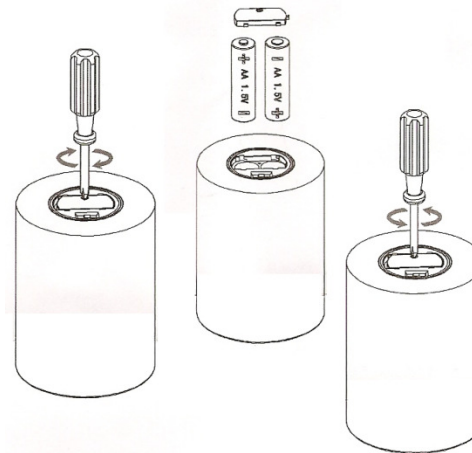


Wir gratulieren Ihnen zum Kauf Ihrer Smart Candle Echtwachs Kerze. Damit Sie möglichst lange Freude an Ihrer Smart Candle haben, bitten wir Sie die folgenden Hinweise zu beachten.

Packungsinhalt. 1 Smart Candle Echtwachs inkl. 2*AA Batterie für eine Brenndauer bis 250 Stunden.

Betrieb. Zum Einschalten Schalter an der Unterseite der Smart Candle auf „ON“ schieben. Zum Ausschalten Schalter an der Unterseite auf „OFF“ schieben. **Colorchange Versionen: Zur Aktivierung der CC-Funktion den Schalter in die entgegengesetzte Richtung schieben.**

Batteriewechsel. Zum Batteriewechsel die Schraube des Batteriefachs vorsichtig und vollständig lösen, danach den Deckel abheben. Beim Einsetzen von 2 neuen AA Alkaline Batterien bitte auf die korrekte Polarität achten.



Danach den Deckel wieder einsetzen und die Schraube vorsichtig festschrauben. Schraube nicht zu fest anziehen!

Unsere Artikel sind kein Spielzeug und gehören nicht unbeaufsichtigt in Kinderhände.

Alle Smart Candle – Batteriekерzen funktionieren mit handelsüblichen Batterien. Nie Alkaline und Carbon-Zink Batterien mischen. Nie Batterien und Akkus mischen.

Die Herstellergarantie gilt für Produktionsfehler und bei Beachtung der folgenden Hinweise: Smart Candle vor extremer Hitze und Kälte schützen und vor Wasser und Kondensation fern halten. Öffnen Sie die Kerze nicht, ausgenommen das Batteriefach zum Wechsel der Batterie. Verbrauchte Batterien oder Akkukerzen sind ordnungsgemäß zu entsorgen. (Kein Hausmüll)

Kerzliche Grüße TM Ihre www.smartcandle.at

info@smartcandle.at